

Projekt im Rahmen der **REGIONALE**

2025

Bergisches  
RheinLand



Gemeinde  
**Windeck**

Begegnung und Versorgung „selbst gemacht“

## **LandMarkt Leuscheid**

Dorfzentrum mit Dorfladen

**Nicht nur einkaufen, sondern sich begegnen.**



# Mitten in Leuscheid

## #Nah #Frisch #Gemeinsam



## Einleitung

Ein Leben auf dem Land bedeutet Ruhe und schöne Natur, aber auch Gemeinschaft und Zusammenhalt über Generationen. Mit dem Dorfladen möchten wir als Genossenschaft Leuscheid und die nähere Umgebung attraktiver für Bürger gestalten und eine Begegnungsstätte für Jung und Alt schaffen.





# Das Dorfzentrum Leuscheid als multifunktionaler Begegnungsort



## 3 Bausteine

1. Einrichtung und Unterhalt des Dorfladens inkl. Bring- und Online-Bestell-Service mit Café.
2. Ehrenamtliche Beratungsangebote im Bereich Vorsorge und Soziales.
3. Ehrenamtlichen Angebote im Bereich Kunst, Kultur und Gesellschaft.



**Nicht nur einkaufen, sondern sich begegnen.**





# Zielsetzung und Mitwirkende

## Lokal verwurzelte Verantwortungsgemeinschaft

### Zielsetzung

Das Projekt, „LandMarkt Leuscheid“ gibt konkrete, regional eingebettete und lokal getragene Antworten auf Fragestellungen für die Zukunft der Daseinsvorsorge im ländlichen Raum, die nicht zuletzt infolge der Corona-Pandemie an Bedeutung gewonnen haben.

### Mitwirkende

- Gemeinde Windeck
- die Genossenschaft „Dorfzentrum Leuscheider Land e.G.“
- lokale Vereine, Initiativen sowie regionale Erzeuger





# Gemeinschaft macht stark

## Vereine und Unterstützer



Kulturinitiative  
Windeck e. V.

Gemeinschafts-  
grundschule  
Leuscheid



Bürger- und  
Verschönerungsverein  
Leuscheider Land e.V.

Leuscheider Fleischmarkt  
Saaler Str. 22  
51570 Windeck

MGV „Waldfrieden“  
Irsen e.V.

## LandMarkt Leuscheid

Manfred Feld Gartenbau  
Saaler Str. 39  
51570 Windeck



KISTE Elterninitiative  
Rappelkiste e. V.



St. Mariä Heimsuchung,  
Leuscheid



ADFC  
Obere-Sieg



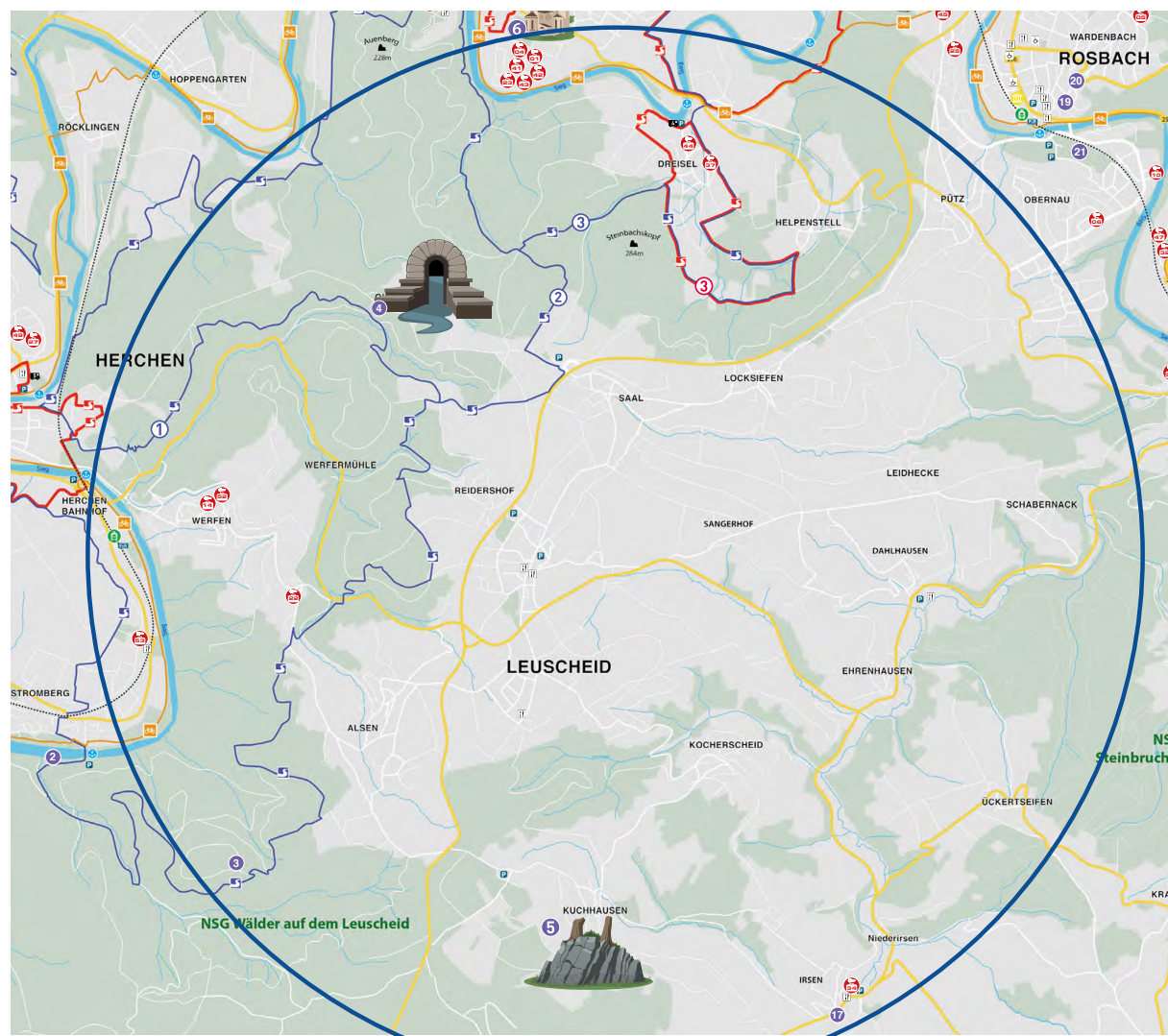
Slow Food®  
Deutschland e.V.  
Bergisches Land



# Einzugsgebiet und Versorgungsraum Leuscheider Land

## Versorgungsraum:

Ortsteile	Stand 2020
Alsen	242
Ehrenhausen	232
Himmeroth	29
Irsen	169
Kocherscheid	157
Kuchhausen	101
Leidhecke	43
Leuscheid	1.175
Locksiefen	100
Ohmbach	23
Röhrigshof	23
Saal	201
Sangerhof	20
Schabernack	52
Werfen	548
Werfermühle	12
Insgesamt:	3.127





# Markt der 4 Jahreszeiten

## LandMarkt Leuscheid



## Stärkung der Region

Verzahnung mit örtlicher und überörtlicher  
Bevölkerung - überregionale Marketingausrichtung

Präsentation lokaler Anbieter & saisonaler Produkte

Verknüpfung mit Naherholung und Tourismus  
(Naturregion Sieg und Westerwald Steig)

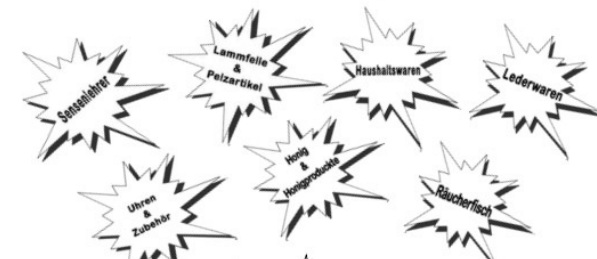


**Bauernmarkt**  
am 12. Mai 2019  
ab 11:00 Uhr



Der Bürger- und Verschönerungsverein Leuscheider Land  
veranstaltet den diesjährigen Bauernmarkt  
in der Ortsmitte von Leuscheid entlang  
der Saalerstraße  
mit Unterstützung der örtlichen Vereine  
und Dorfgemeinschaften.

Einige  
**Aussteller & Handwerker**  
haben sich angesagt



**Präsentation der Tradition und des Handwerks**



# **DORFZENTRUM** Leuscheid

**Beratungsangebote Dritter im  
Bereich Vorsorge & Soziales**  
(Integrations-, Sozial-, Pflege- und  
Gesundheitsberatung)

Koordination: Gemeinde Windeck  
Durchführung: Vereine & Ehrenamt

**Ehrenamtliche Angebote im  
Bereich Kunst, Kultur &  
Gesellschaft**  
(Vorträge, Veranstaltungen,  
Fahrrad-Repaircafé)

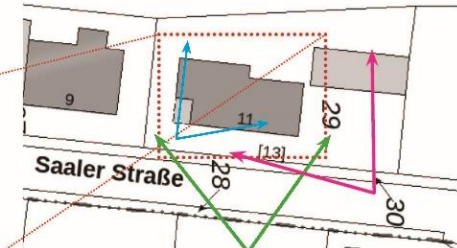
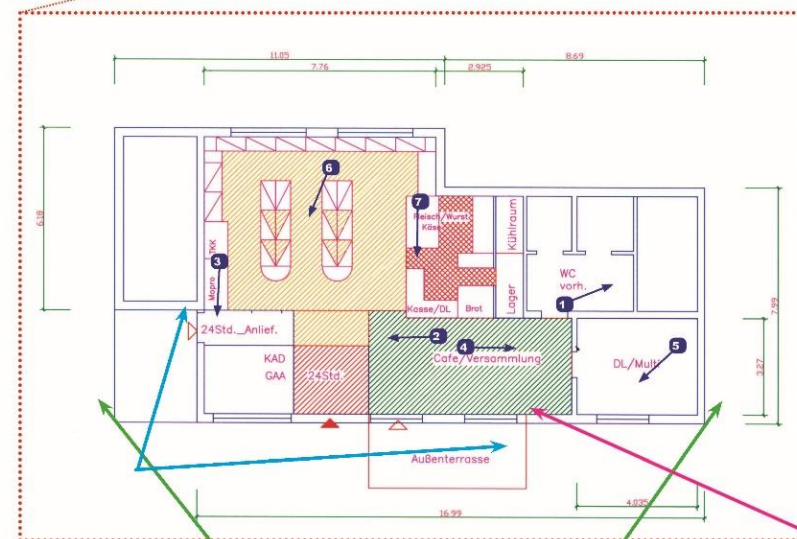
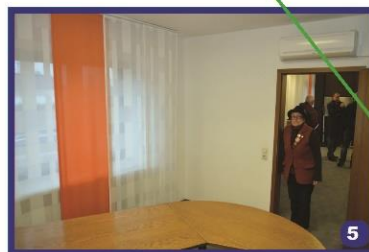
Koordination: KiWi e.V. Windeck  
Durchführung: Vereine & Ehrenamt

## **Dorfladen eG und Café**

Verantwortlich: Genossenschaft in Zusammenarbeit mit  
Ehrenamt, lokalen Einzelhändlern und Erzeugern regionaler Produkte



# Grundriss für die geplante Gebäudenutzung





# Parallel – Erarbeitung 24/7 Konzept „Digitaler LandMarkt“

## Flexibel wie in der Stadt

- Konzeptstufe für 24/7 Betrieb mittels eines digitalen Buchungs- / Zugangs- und Abholvorgang
- barrierefrei und für alle Altersgruppen optimiert
- Ressourcen sparen und Lebensmittelabfälle reduzieren durch smarte Systeme

## KOMMUNAL.



🏠 / PANORAMA / LÄNDLICHER RAUM / DER DORFLADEN, DER RUND UM DIE UHR GEÖFFNET HAT



© Tag und Nacht Markt

LÄNDLICHER RAUM

### Der Dorfladen, der rund um die Uhr geöffnet hat



VON CHRISTIAN ERHARDT  
Chefredakteur | KOMMUNAL  
22. SEPTEMBER 2020

<https://kommunal.de/dorfladen-th%C3%BCrtingen>









*Wir eröffnen am*  
**2. März 2023**

**Saaler Str. 11 - Windeck-Leuscheid**  
(ehemalige Volksbank)

